



# Nuova Sandero STREETWAY

[confalonieriauto.it](http://confalonieriauto.it)









# L'auto su misura **per le tue esigenze**

Nuova Sandero Streetway è l'auto pratica e confortevole per la vita sia fuori che dentro la città.

Il design di Nuova Sandero Streetway coniuga estetica e funzionalità, così come i suoi fari anteriori e posteriori con la firma luminosa Dacia, dotati di luci diurne a LED.

Grazie alla tecnologia utile a bordo Nuova Sandero Streetway è l'auto tuttofare per la vita quotidiana, al miglior rapporto qualità/prezzo che contraddistingue Dacia sul mercato.

# Tanta tecnologia utile

Nuova Sandero Streetway dispone di tutta la tecnologia utile per venire incontro alle esigenze della vita quotidiana, sia in città che fuori.

La radio Dacia Plug&Play con presa Aux/USB, bluetooth e comandi al volante, di serie sul livello Comfort, insieme al climatizzatore manuale aumenta il comfort a bordo e il piacere di guida.

I sensori di parcheggio, standard sul livello Comfort, la retrocamera disponibile in opzione e il navigatore con schermo touch, disponibile anch'esso in opzione, sono solo alcuni degli equipaggiamenti che valorizzano Nuova Sandero Streetway.











# Praticità e compattezza al servizio **della quotidianità**

Nuova Sanderò Streetway fa della praticità il proprio cavallo di battaglia. I cinque comodi posti di serie e i portaoggetti rendono più pratica e confortevole l'esperienza in auto per tutti i passeggeri. Il sedile posteriore dispone della ripartizione 2/3 – 1/3 dei sedili per massimizzare l'utilizzo

dello spazio a bordo. L'ampio bagagliaio, infine, che offre fino a 1.200 litri di carico, contribuisce a esprimere al meglio il carattere funzionale e pratico di Nuova Sanderò Streetway.



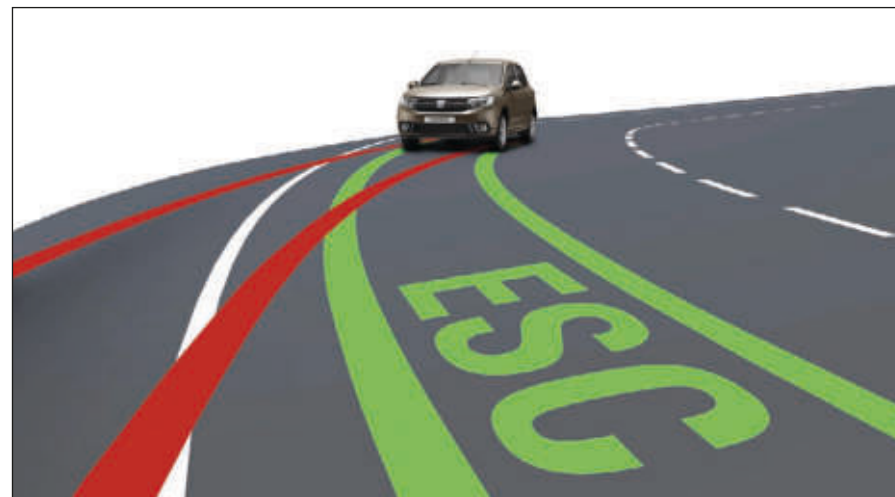


# Sicurezza a prova d'errore



**Sensori di parcheggio posteriori\***: i segnali sonori ti avvisano di eventuali ostacoli presenti dietro al veicolo mediante una serie di bip sempre più ravvicinati. Per aumentare ulteriormente il comfort e la sicurezza, il sistema può essere abbinato alla retrocamera posteriore.

\*A seconda della versione.



**ESC**: il sistema di controllo elettronico della stabilità garantisce l'aderenza del veicolo in caso di perdita di aderenza in curva, agendo sulla ripartizione della frenata e sui giri del motore.



Nuova Sandero Streetway non scende a compromessi quando si tratta di sicurezza e integra di serie, fin dal primo livello, i dispositivi di sicurezza attivi e passivi indispensabili a garantirti la massima serenità. La carrozzeria con struttura rinforzata assicura la protezione di tutti gli occupanti, mentre il sistema ABS, in combinazione con l'assistenza alla frenata di emergenza (AFU)

e il controllo elettronico della stabilità (ESC) con funzione antipattinamento (ASR), lavora per garantire la massima efficacia della frenata e la stabilità del veicolo. Sono inoltre presenti gli airbag frontali e laterali anteriori, il sistema di fissaggio ISOFIX per i seggiolini dei bambini sui sedili laterali posteriori e l'assistenza alla partenza in salita.



**Assistenza alla partenza in salita:** In caso di partenza in salita, il sistema mantiene automaticamente la corretta pressione sul freno per 2 secondi per lasciare al conducente il tempo di impostare la manovra.



**Protezione:** carrozzeria con struttura rinforzata, airbag frontali e laterali anteriori, sistema di fissaggio ISOFIX sui sedili laterali posteriori.

# Streetway Access



## PRINCIPALI EQUIPAGGIAMENTI

- ABS con assistenza alla frenata di emergenza
- Airbag frontali (passeggero disattivabile)
- Airbag laterali anteriori testa/torace
- Copriruota da 15" Groomy
- Ganci Isofix sul sedile posteriore
- Hill start assist
- Kit di gonfiaggio pneumatici
- Luci diurne a LED
- Maniglie portiere interne/esterne nere
- Panchetta posteriore frazionabile 1/3 – 2/3
- Paraurti neri
- Presa 12 V
- Retrovisori neri regolabili manualmente
- Servosterzo

## Opzioni:

- Ruota di scorta di dimensioni normali





# Streetway Comfort



## PRINCIPALI EQUIPAGGIAMENTI

### STREETWAY COMFORT = STREETWAY ACCESS +

- 3 Poggiatesta posteriori
- Chiusura centralizzata con telecomando
- Chiusura delle portiere in movimento
- Clima manuale
- Computer di bordo (tranne motori GPL)
- Copriruota da 15" Popster
- Dacia Plug&Play (radio MP3, prese Aux-In e USB, Bluetooth® con comandi al volante)
- Fendinebbia
- Illuminazione bagagliaio
- Maniglie esterne in tinta carrozzeria
- Paraurti in tinta carrozzeria
- Retrovisori esterni in tinta elettrici e sbrinatori
- Sedile conducente, volante e cinture di sicurezza anteriori regolabili in altezza
- Sellerie Comfort
- Sensori di parcheggio posteriori
- Vetri elettrici anteriori (impulsionale lato conducente)

### Opzioni:

- Ruota di scorta di dimensioni normali (solo versioni benzina\*)
- Ruotino di scorta (solo versioni Diesel\*)
- Media Nav Evolution (navigatore, touch screen 7", radio, bluetooth®, Aux-in, USB, comandi al volante, compatibile con Android Auto™ ed Apple CarPlay™)
- Cruise Control
- Cerchi in lega da 15"
- Bracciolo centrale anteriore
- Sellerie con inserti in pelle
- Volante in pelle\*\*
- Vetri elettrici posteriori
- Cartografia Europa Centro Orientale
- Cartografia Europa Centro Occidentale
- Retrocamera posteriore\*\*\*

\*Le versioni GPL non hanno il computer di bordo e non possono avere né la ruota né il ruotino di scorta.

\*\*L'opzione Volante in pelle implica l'opzione Cruise Control.

\*\*\*L'opzione Retrocamera posteriore implica l'opzione Media Nav Evolution.

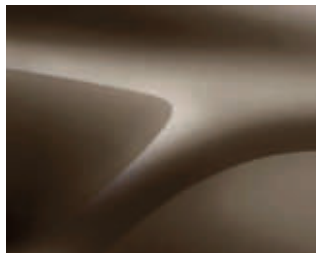
Android Auto™ è un marchio registrato di Google INC.

Apple CarPlay™ è un marchio registrato di Apple INC.

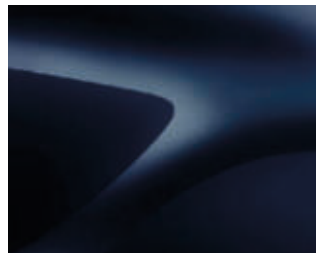


## Tinte

### TINTE GRATUITE



BRUN VISON



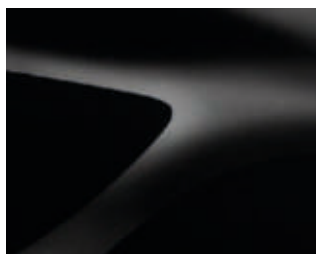
BLUE NAVY

### TINTE OPACHE IN OPZIONE

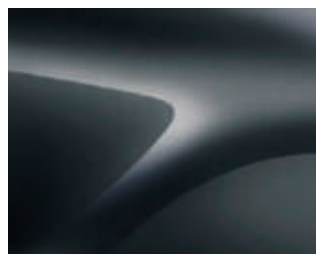


BIANCO GHIACCIO

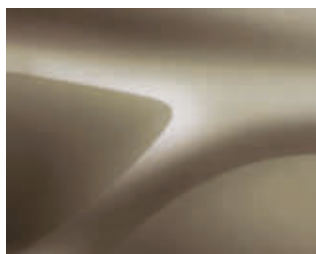
### TINTE METALLIZZATE IN OPZIONE



NERO NACRÉ



GRIGIO COMETA



BEIGE DUNA



GRIGIO MAGNETE

## Cerchi



COPRICERCHIO DA 15"  
GROOMY



COPRICERCHIO DA 15"  
POPSTER



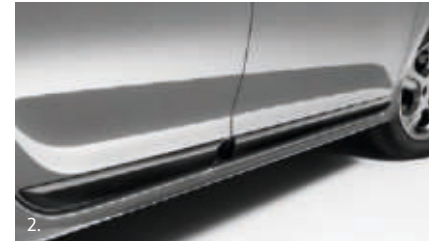
CERCHI IN LEGA DA 15"  
CHAMADE



# Accessori



1.



2.



3.

**1. CERCHI IN LEGA E PACK SPORT.**

Libera la tua personalità con i cerchi in lega Runway e il pacchetto sportivo, che conferiscono a Nuova Dacia Sanderò un look moderno e ancora più sportivo.

**2. FASCETTE LATERALI DI PROTEZIONE.**

Proteggono la tua Nuova Dacia Sanderò dagli urti di lieve entità della vita di tutti i giorni.

**3. BAVETTE ANTERIORI E POSTERIORI.**

Concepiti per conservare la linea del veicolo, proteggono efficacemente la carrozzeria da schizzi di fango e ciottoli.

**4. TAPPETINI IN GOMMA.**

Si adattano alla perfezione agli spazi di Nuova Dacia Sanderò. I tappetini in gomma, resistenti e facili da pulire, offrono una protezione ottimale anche contro lo sporco causato da neve e fango.

**5. SENSORI DI PARCHEGGIO ANTERIORI E POSTERIORI.**

Il sistema ti consente di parcheggiare il veicolo rapidamente, con semplicità e in assoluta sicurezza.

**6. ALLARME.**

Compatibile con il sistema elettronico di Nuova Dacia Sanderò, il dispositivo d'allarme individua ogni movimento all'interno dell'abitacolo e protegge dai tentativi di intrusione.

**7. TAPPETINI IN TESSUTO.**

Creati su misura e compatibili con le predisposizioni originali, i tappetini in tessuto si integrano armoniosamente con l'abitacolo e garantiscono un alto livello di qualità e sicurezza.

**8. BRACCIOLO.**

Regolabile, rende il viaggio più confortevole e mette a disposizione uno spazio supplementare in cui riporre piccoli oggetti personali.



4.



5.



6.



7.



8.

# Accessori



## 9. PROTEZIONE REGOLABILE EASYFLEX PER IL BAGAGLIAIO.

Indispensabile per proteggere il bagagliaio quando si trasportano oggetti voluminosi e sporchi, la protezione si stende facilmente, si adatta alla posizione dei sedili posteriori e quando viene distesa completamente è in grado di coprire tutto il vano di carico.

## 10. RETE FERMABAGAGLI.

La rete trattiene gli oggetti nel bagagliaio, impedendo che si spostino durante il trasporto.

## 11. CONTENITORE E SOGLIA DEL BAGAGLIAIO.

Il contenitore, facile da pulire grazie al suo materiale semi-rigido e ai bordi alti, protegge la moquette originale e si adatta alla perfezione alla forma del bagagliaio. La soglia in materiale plastico mette al sicuro il paraurti posteriore durante le fasi di carico e scarico.

## 12. CONTENITORE MOBILE PER IL BAGAGLIAIO.

Consente di frazionare e organizzare lo spazio disponibile nel bagagliaio in modo da assicurare la stabilità degli oggetti durante il trasporto. È facile da spostare e posizionare e si adatta a oggetti di diverse dimensioni.

## 13. BARRE TRASVERSALI PER IL TETTO.

Studiate per adattarsi al design di Nuova Dacia Sandero, le barre in acciaio permettono di trasportare il portasci o il portabiciclette.

## 14. GANCIO DI TRAINO ESTRAIBILE (RDSO).

È perfettamente compatibile con il veicolo e permette di trainare o trasportare in tutta sicurezza carichi ingombranti quali rimorchi, barche, roulotte e strumenti da lavoro. Si smonta facilmente, senza dover ricorrere ad attrezzi, per garantire l'estetica del veicolo.



# Motori

	BENZINA	GPL	DIESEL
	1.0 SCe 75	1.0 TCe 100 ECO-G	1.5 Blue dCi 75cv
<b>MOTORE</b>			
Potenza massima kW CEE (cv) al regime (g/min)	54 (73) a 6300	74 (100) a 5000	55 (75) a 3750
Coppia massima N m CEE al regime (g/min)	95 a 3600	117 a 2000	200 a 1500
Tipo d'iniezione	Multipoint sequenziale	Multipoint sequenziale	Iniezione Diretta
Cilindrata (cm <sup>3</sup> )	998	999	1461
Numero di cilindri / valvole	3/12	3/12	4/8
Livello antinquinamento	Euro 6	Euro 6	Euro 6
Stop & Start ed Energy Smart Management	SI	SI	SI
<b>PERFORMANCE</b>			
Velocità massima (km/h) / 0-100 km/h (s)	158 / 15,1"	182 / 11,5"	166 / 14"
400 m / 1000m D.A. (s)	20,2" / 36"	18,7" / 33,7"	18,6" / 35,9"
<b>CAMBIO E TRASMISSIONE</b>			
Tipo di cambio / Numero di rapporti	Manuale / 5		
<b>STERZO</b>			
Sterzo	Servosterzo elettrico		
Diametro di sterzata tra marciapiedi (m)	10,68		
<b>FRENI</b>			
Anteriore: dischi ventilati Ø / spessore / Posteriore: tamburo	258mm / 8 pollici		
<b>PNEUMATICI</b>			
Dimensioni	185/65 R15 - 195/55 R16		
<b>CONSUMI ED EMISSIONI MOTORI NEDC BT (VLOW - VHGH)**</b>			
Capacità del serbatoio (l)	50	50/40-32	50
Capacità del serbatoio di AdBlue® <sup>(1)</sup> (l)	-	-	14,4
Emissioni di CO <sub>2</sub> (g/km)	112-119	(B)110-121 / (G)98-108	94-98
Consumi di carburante ciclo extraurbano (l/100km)	4,3-4,7	(B)4,0-4,6 / (G)5,0-5,9	3,2-3,5
Consumi di carburante ciclo urbano (l/100km)	6,0-6,1	(B)6,2-6,5 / (G)7,6-7,7	4,2-4,2
Consumi di carburante ciclo misto (l/100km)	4,9-5,2	(B)4,8-5,3 / (G)6,0-6,6	3,6-3,7
<b>MASSE</b>			
Massa a vuoto in ordine di marcia	974	1059	1122
Massa totale circolante autorizzata	2285	2350	2423
Massa massima autorizzata con carico	1495	1560	1633
Carico utile minimo	521	501	511
Massima con rimorchio frenato	790	790	790
Massima con rimorchio non frenato	520	565	595
Volume bagagliaio mini (sotto la cappelliera) con kit di gonfiaggio/ ruota di scorta - ISO 3832 mini (dm <sup>3</sup> VDA)	320		
Volume bagagliaio maxi n panchetta posteriore ripiegata con kit di gonfiaggio/ ruota di scorta - ISO 3832 mini (dm <sup>3</sup> VDA)	1200		

\*I dati relativi alle emissioni di CO<sub>2</sub> e al consumo di carburante sono determinati utilizzando la procedura di prova WLTP ed i relativi valori sono stati tradotti in NEDC BT per consentire la comparabilità con i dati ricavati dalla procedura di prova NEDC, il tutto in base alla normativa R (CE) n. 715/2007, R (UE) n. 2017/1153, R (UE) n.2017/1151 e successive modifiche ed integrazioni.

(1) I motori Diesel Blue dCi: per ridurre le emissioni inquinanti, i nuovi motori Diesel Blue dCi sono dotati di un dispositivo di Riduzione Catalitica Selettiva (SCR) funzionante con AdBlue® (una soluzione non tossica, disponibile nella gran parte delle stazioni di servizio). Questa tecnologia trasforma gli ossidi di azoto provenienti dai motori Diesel in gas inoffensivi. Il tuo veicolo ti ricorda quando è il momento di riempire il serbatoio AdBlue®. La Riduzione Catalitica Selettiva consiste nell'iniettare nel catalizzatore di scappamento dell'ammonio (chiamato NH<sub>3</sub>) proveniente dall'AdBlue®. La reazione chimica così innescata trasforma gli ossidi di azoto (NOx) in gas non inquinanti (vapori d'acqua in azoto inoffensivo). I consumi in condizioni di utilizzo reale di carburante e AdBlue® dipendono dalle condizioni di utilizzo del veicolo, dagli equipaggiamenti, dallo stile di guida del conducente e dal carico.

# Equipaggiamenti e opzioni

	STREETWAY ACCESS	STREETWAY COMFORT
<b>PRESENTAZIONE ESTERNI</b>		
Paraurti anteriori e posteriori neri	•	-
Paraurti anteriori e posteriori in tinta carrozzeria	-	•
Calandra con inserto cromato	•	•
Maniglie esterne delle portiere	Nere	Tinta carrozzeria
Retrovisori esterni	Nere	Tinta carrozzeria
Copricerchio da 15" design Groomy	•	-
Copricerchio da 15" design Popster	-	•
Cerchio in lega da 15" Design Chamade	-	o
Proiettori con firma luminosa a LED	•	•
Fanali posteriori con firma luminosa	•	•
Vernice metallizzata	-	o
<b>SEDILI E INTERNI</b>		
Modanature degli aeratori	Nere	Cromati
Modanatura strumentazione cruscotto	Nere	Cromati
Volante nero con inserti cromati	•	-
Volante in TEP con inserti cromati	-	•
Pomello del cambio cromato	-	•
Maniglie interne delle portiere	Nere	Cromate
Selleria Access	•	-
Selleria Comfort	-	•
Selleria in pelle	-	o
<b>SICUREZZA</b>		
ABS con assistenza alla frenata di emergenza	•	•
Sistema di controllo della traiettoria (ESC) con funzione antipattinamento	•	•
Airbag conducente e passeggero disattivabili	•	•
Airbag laterali anteriore	•	•
Cintura di sicurezza anteriore regolabile in altezza	-	•
Sistema di fissaggio ISOFIX per seggiolino bambini ai posti laterali posteriori	•	•
Kit di gonfiaggio	•	•
Ruota di scorta di dimensioni normali <sup>(1)</sup> (escluso GPL)	o	o
Rilevatore della pressione degli pneumatici	•	•
<b>GUIDA E SISTEMI DI CONTROLLO</b>		
Servosterzo	•	•
Computer di bordo (escluso motore GPL)	-	•
Avviso visivo e acustico delle cinture di sicurezza del conducente e del passeggero anteriore	•	•
Indicatore cambio di marcia	•	•
Regolatore e limitatore di velocità	-	o
Sensori di parcheggio posteriori	-	•
Retrocamera	-	o
Assistenza alla partenza in salita (HSA)	•	•



	STREETWAY ACCESS	STREETWAY COMFORT
<b>VISIBILITÀ</b>		
Fendinebbia	-	•
Retrovisori esterni regolabili manualmente	•	-
Retrovisori esterni elettrici e sbrinanti	-	•
<b>COMFORT</b>		
Bracciolo sul sedile del conducente	-	○
Chiusura centralizzata con telecomando	-	•
Vetri elettrici anteriori (impulsionale lato conducente)	-	•
Vetri elettrici posteriori	-	○
Plafoniera centrale	•	•
Illuminazione del vano portaoggetti	-	•
Presse 12 V anteriore	•	•
Volante regolabile in altezza	-	•
Sedile conducente regolabile in altezza	-	•
Panca posteriore ribaltabile e frazionabile 1/3-2/3	•	•
4 velocità di ventilazione	•	•
Clima manuale	-	•
Illuminazione del bagagliaio	-	•
Maniglie di presa passeggero anteriore	-	•
Maniglie di presa posteriori	-	•
<b>AUDIO</b>		
Dacia Plug&Play: radio MP3, prese Aux-In e USB, Bluetooth® con comandi al volante	-	•
Media Nav Evolution: navigatore, touch screen 7", radio, bluetooth®, Aux-in, USB, comandi al volante, compatibile con Android Auto™ ed Apple CarPlay™	-	○

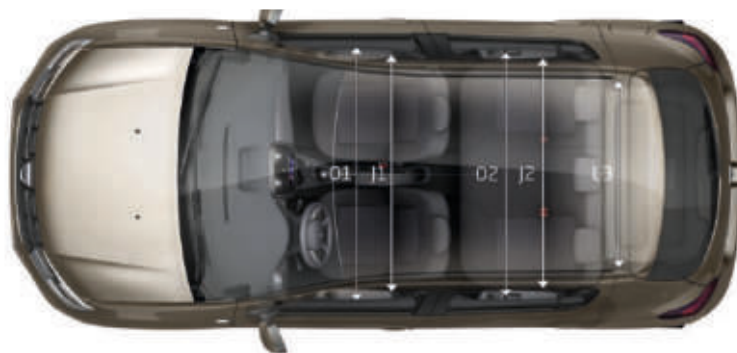
• : di serie ○ : in opzione - : non disponibile

(1) Ruotino per motori Diesel.

Android Auto™ è un marchio registrato di Google INC.

Apple CarPlay™ è un marchio registrato di Apple INC.

# Dimensioni



## DIMENSIONI (mm)

A	Passo	2589
B	Lunghezza totale	4069
C	Sbalzo anteriore	827
D	Sbalzo posteriore	653
E	Carreggiata anteriore	1496
F	Carreggiata posteriore	1486
G	Altezza minima da terra (carico 5 passeggeri)	132
H	Altezza (a vuoto)	1519
H1	Altezza della soglia di carico del bagagliaio	761
H2	Altezza vano di carico	622
H3	Altezza con bagagliaio aperto (a vuoto)	2003
H4	Altezza sotto il copribagaglio	469

## DIMENSIONI (mm)

J1	Larghezza alle spalle anteriore	1387
J2	Larghezza alle spalle posteriore (2ª fila)	1393
K	Raggio alle ginocchia in 2ª fila	144
L1/	Larghezza totale senza /	1733/
	con gli specchi retrovisori	1994
L3	Larghezza interna tra i passaruota	1005
M1	Altezza interna tra la seduta e il tetto della 1ª fila	900
M2	Altezza interna tra la seduta e il tetto della 2ª fila	881
O1	Larghezza ai gomiti anteriore	1415
O2	Larghezza ai gomiti posteriore (2ª fila)	1432
Y1	Lunghezza di carico dietro i sedili posteriori	756

## VOLUME DEL VANO BAGAGLI (DM<sup>3</sup>) (ISO3832)

Configurazione 5 posti	320
Configurazione 2 posti (con sedile posteriore ripiegato)	1200



# Dacia

## Mettersi in marcia, viaggiare e cogliere le occasioni: ecco la filosofia Dacia.

Concepriamo le nostre auto Dacia secondo una formula unica: modelli contraddistinti da uno stile moderno e riconoscibile ma pur sempre essenziali, dotate delle tecnologie più affidabili e sempre a un prezzo imbattibile. Nel giro di dieci anni, abbiamo rimodellato e rivoluzionato il mercato dell'auto. Incredibile, vero?

Per niente. Il nostro segreto? Un mix perfetto di semplicità, trasparenza e generosità. Con Dacia, ogni cosa è chiara ed evidente: dalla scelta del modello, al prezzo, alla manutenzione. Guidare una Dacia è avere la

certezza di fare la scelta giusta. Una scelta improntata non solo sulla qualità, l'affidabilità e il design, ma anche sul comfort e, soprattutto, su un giusto prezzo. Significa anche avere l'opportunità di regalarsi un'auto nuova che risponda alle proprie necessità e ai propri desideri. E per finire, la scelta di guidare Dacia non significa solo investire nella propria auto, ma anche poter andare in vacanza, regalare alla propria figlia la chitarra dei suoi sogni, oppure, semplicemente, risparmiare. Dacia ti permette di andare dove vuoi e fare ciò che desideri.

**Confalonieri - La tua concessionaria Dacia**  
**Consulente alle vendite: ANTONIO QUAGLIONI**  
**3891691344 - antonio.quaglioni@confalonieriauto.it**  
**Z.I. Predda Niedda strada 2, Sassari**  
**www.confalonieriauto.it**

**DACIA**



Le informazioni contenute nella presente brochure sono conformi alla descrizione dei veicoli alla data di stampa riportata in ultima di copertina. Questo documento è stato realizzato con riferimento alle pre-serie o prototipi. Nel quadro di una politica di miglioramento continuo del prodotto, DACIA si riserva il diritto in ogni momento di modificare le specifiche dei veicoli descritti. Queste modifiche - tenuto conto dei tempi tecnici per la realizzazione e distribuzione di brochure aggiornate - sono comunque notificate ai concessionari DACIA immediatamente, onde consentire a questi ultimi di poter rendere edotto il cliente prima dell'acquisto. Alcuni equipaggiamenti presentati potrebbero non essere disponibili (di serie, in opzione o come accessori). Vogliate pertanto consultare il vostro concessionario locale per ricevere i dati più aggiornati. A causa dei limiti tecnici di stampa, i colori riprodotti in questo documento possono differire leggermente dai colori reali delle vetture e degli interni e non sono contrattualmente vincolanti. Tutti i diritti sono riservati. La riproduzione in ogni forma o tramite qualsiasi mezzo, di parte o di tutta la presente pubblicazione è vietata, senza l'autorizzazione preventiva di DACIA.

Prodigious PHOTO CREDITS - © RENAULT MARKETING 3D - COMMERCE, © RENAULT DESIGN - B. CHIMÈNES ET ADDITIVE, P. CURTET, A. BERNIER - STAMPATO IN ITALIA  
BROCHURE SANDERO STREETWAY (GENNAIO 2020) 204802387

