

[confaloneriauto.it](http://confaloneriauto.it)



**RENAULT**  
Passion for life

Nuovo

# Renault KADJAR



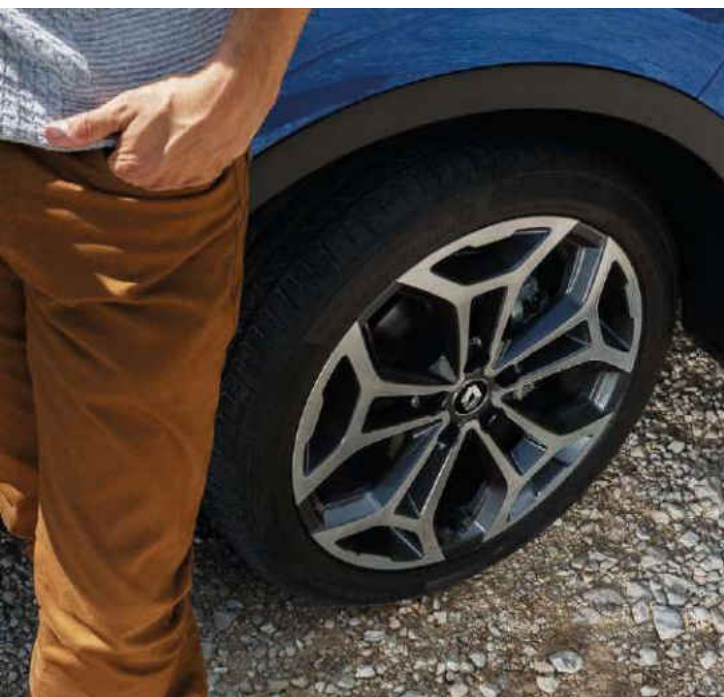






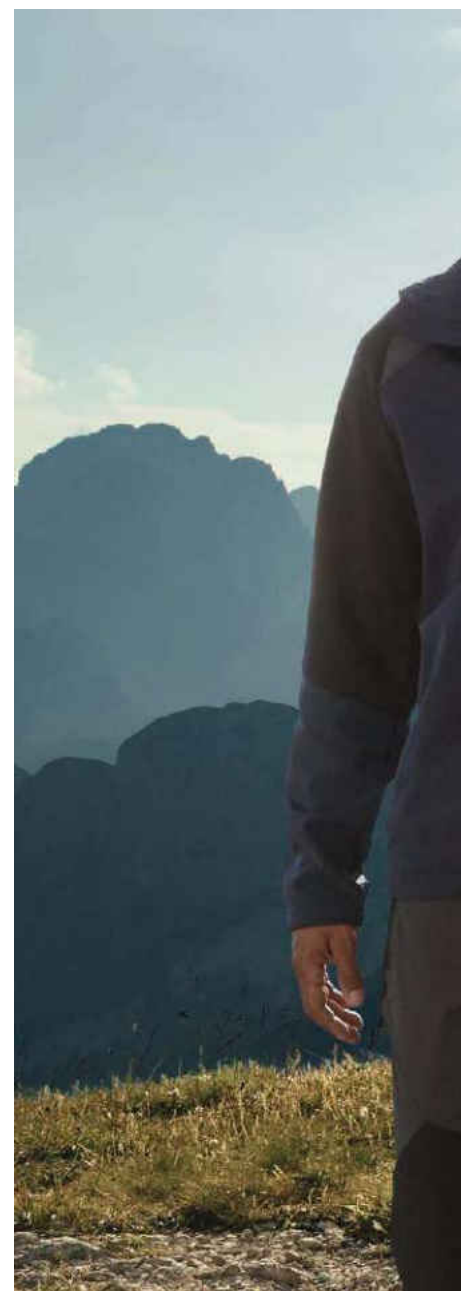


Pronto per l'avventura



## Design sportivo

Nuovo Renault KADJAR è un SUV che non scende a compromessi e sfoggia con orgoglio il suo look dinamico e un design potente. La calandra IRON incorniciata dalle luci a LED è il riflesso di una personalità autentica. I fendinebbia posteriori sono una sicurezza: polvere, nebbia e pioggia, niente ti potrà fermare. Insieme ai nuovi ski anteriori e posteriori Dark Grey, i cerchi in lega da 19" sono pronti per le avventure off road. Il connubio di stile e aerodinamica si completa con la Shark Antenna posizionata sul tetto.









## Il mondo a portata di touch

Ergonomico e intuitivo, il nuovo schermo full touch da 7", dotato del sistema multimediale R-LINK 2, è perfettamente integrato nella nuova consolle centrale. Il sistema R-LINK 2, mediante la connessione a Internet, garantisce l'accesso a un'ampia gamma di servizi, tra cui TomTom Traffic per accedere in tempo reale alle informazioni sul traffico. Inoltre, grazie alla compatibilità con Android Auto™\* e Apple CarPlay™\*, dallo schermo del sistema R-LINK 2 potrai gestire le applicazioni del tuo smartphone compatibili con la situazione di guida.

R-LINK 2 controlla in maniera ottimale la tua permanenza a bordo, accogliendoti con un'esperienza multimediale facile da gestire e da personalizzare.

\* Per ulteriori informazioni visita il sito [www.renault-multimedia.com](http://www.renault-multimedia.com)











## Bose Sound System La colonna sonora del tuo viaggio

Bassi profondi, acuti fini, realismo acustico...esplora nuovi suoni grazie al sistema audio Bose\*. I 7 altoparlanti ad alte prestazioni e il subwoofer trasformano l'interno dell'abitacolo del tuo Nuovo Renault KADJAR in una sala da concerto. Timbri chiari, ritmi strutturati, accordi sottili: diffondi i tuoi brani preferiti tramite un amplificatore digitale appositamente configurato e rendi la tua avventura ancora più unica.

\* Di serie a seconda della versione.







## Tecnologia per la massima sicurezza

Due telecamere, 12 sensori e un radar vigilano costantemente sui movimenti del tuo Nuovo Renault KADJAR, per garantire il controllo assoluto della tua avventura. Stai superando una striscia continua o discontinua senza attivare le frecce? Il sistema di avviso di superamento della carreggiata ti inviterà all'istante a correggere la tua traiettoria. Stai superando il limite di velocità? L'apposito allarme ti avviserà e segnerà il limite sul tuo cruscotto. E quando invece deciderai di parcheggiare tra due veicoli, l'Easy Park Assist prenderà il controllo e si occuperà in autonomia della manovra. A bordo di nuovo Renault KADJAR la regola principale è farti viaggiare nel massimo della sicurezza e della serenità.



## Prestazioni sportive e guida dinamica

Il tuo orizzonte non conosce confini. Se cerchi prestazioni e piacere di guida, il nuovo motore turbo benzina TCe 160 FAP, con la sua reattività e la ripresa potente a qualunque regime, è la scelta che fa per te: sviluppa 160 cv ed è disponibile sia abbinato al cambio manuale a 6 marce che al cambio automatico a 7 marce con doppia frizione. Le medesime opzioni sono disponibili anche per il motore TCe 140 FAP da 140 cv, pensato per offrirti il massimo piacere di guida con un occhio di riguardo ai consumi.

La motorizzazione Blue dCi 115 è invece dotata di overboost, un sistema in grado di generare maggiore potenza e coppia in fase di accelerazione: quello che ci vuole quando si tratta di affrontare percorsi impegnativi.















## Alla scoperta di nuovi sentieri off road

### 4WD

Nuovo Renault KADJAR percorre con sicurezza anche i terreni più difficili, è un SUV sportivo capace di adattarsi a tutte le condizioni di guida grazie alla possibilità di passare dalle 2 alle 4 ruote motrici\* mediante un sistema di regolazione intuitivo a 3 posizioni: 2WD, Lock e Auto. La notevole altezza da terra, le protezioni laterali cromate e gli ski anteriori e posteriori sono il lasciapassare ideale tanto per i percorsi più impegnativi quanto per gli itinerari della tua vita quotidiana.

Grazie al sistema di regolazione intuitivo 4WD è sufficiente ruotare la manopola per adattare in tutta semplicità la trazione alle condizioni di guida. Tre le opzioni disponibili:

- **2WD:** trazione anteriore
- **Lock:** trazione integrale permanente
- **Auto:** selezione automatica tra 2 o 4 ruote motrici a seconda delle condizioni di guida

### Extended Grip

Nella modalità a due ruote motrici, nuovo Renault KADJAR può essere equipaggiato con l'Extended Grip\*\*, un sistema avanzato di controllo della trazione delle 2 ruote anteriori, grazie a un'evoluzione del sistema antipattinamento.

Associato a pneumatici All Seasons, l'Extended Grip permette di aderire alla strada in qualunque condizione meteorologica.

\* Verificare disponibilità in concessionaria.

\*\* Disponibile in opzione.



4x4



4x2









## Comfort zone

Preparati a scoprire tutti dettagli che rendono confortevoli gli interni del tuo Nuovo Renault KADJAR. Un ambiente moderno, impeccabile dal punto di vista dell'ergonomia, arricchito da nuove sellerie e finiture cromate, ti invita a godere al massimo di ogni istante vissuto a bordo. Accolto dal comfort del posto di guida del tuo nuovo SUV, sarai pronto ad apprezzare anche i percorsi più impegnativi, godendo dell'innovativa prospettiva delineata dal nuovo cruscotto, dalla consolle centrale retro illuminata e dai numerosi dettagli ridisegnati.







## Spirito di adattamento

Gli interni di nuovo Renault KADJAR sono caratterizzati da grandi spazi. Grazie al sistema Easy Break bastano due semplici gesti per ribaltare i sedili posteriori e lo schienale del passeggero e poter così approfittare di un volume di carico impressionante, che diventa ancora più pratico da utilizzare quando il pavimento del bagagliaio è in posizione sollevata. Mountain bike, zaini, attrezzature da trekking, c'è posto per tutto. Nuovo Renault KADJAR si prende cura anche dei passeggeri, con i grandi portabevande anteriori, le bocchette di aerazione e le porte USB posteriori ad arricchire l'esperienza di viaggio. Anche sui percorsi più impegnativi il sedile riscaldabile\* e regolabile in lunghezza\* e il bracciolo scorrevole renderanno l'esperienza di guida ancora più piacevole. L'avventura è ancora più bella quando hai tutto il necessario per viverla alla grande.

\* Disponibile a seconda della versione.









# Carlab

**Chromo zone** I colori di Kadjar

**Laboratorio Creativo** Design e atmosfere interne

**Selleria** Materiali di qualità

**Cerchi** Uno stile assicurato

**Dimensioni** I volumi e le dimensioni

**Equipaggiamenti ed Opzioni** La lista completa

**A Ruota Libera** Motori e dimensioni

**Accessori** Dettagli di stile

**Qualità** Cura per il dettaglio

**Servizi Renault** Una guida più serena

## CARLAB Chromo zone

Blu Iron



Rosso Passion



Bianco Nacré



Grigio Magnete





Blu Cosmo



Nero Etoilé



Grigio Titanio



Bianco Ghiaccio



Verde





## LIFE

### Sicurezza e guida

- ABS con assistenza alla frenata di emergenza
- Airbag frontali, laterali e a tendina
- Chiusura automatica delle portiere a veicolo in movimento
- Cruise Control
- ECO MODE (Sistema di guida efficiente con pulsante di attivazione)
- Freno di stazionamento elettronico e Hill Start Assist
- Indicatori di direzione posteriori e luci diurne a LED
- Sensore di pressione pneumatici e kit riparazione
- Sistema di ancoraggio ISOFIX
- Sistema elettronico di controllo della stabilità ESC (ESP)
- Start & Stop

### Design esterno

- Cerchi in acciaio 16"
- Maniglie e retrovisori esterni in tinta carrozzeria
- Profili cromati dei finestrini

### Design interno

- Consolle centrale nera
- Maniglie di tenuta interne in ecopelle con doppia impuntura nera
- Sellerie in tessuto carbone scuro
- Volante in TEP

### Comfort

- 3 poggiatesta posteriori
- Aletta parasole con specchio non illuminata
- Alzacristalli anteriori e posteriori elettrici lato conducente
- Bracciolo centrale scorrevole
- Climatizzatore manuale
- Sedile conducente regolabile in altezza
- Sedili posteriori ribaltabili 60/40

### Multimedia

- Radio Arkamys con 6 altoparlanti, Bluetooth, lettore CD e USB





## SPORT EDITION (LIFE+)

### Sicurezza e Guida

- Accensione automatica dei fari e dei tergicristalli
- Easy Access System II
- Parking Camera con sensori di parcheggio anteriori e posteriori

### Design esterno

- Barre tetto longitudinali
- Cerchi in lega da 18" diamantati
- Fari fendinebbia
- Modanatura laterale cromata
- Privacy Glass
- Shark Antenna

### Comfort

- Climatizzatore automatico bi-zona
- Retrovisori ripiegabili elettricamente
- Sedile conducente regolabile in altezza e con regolazione lombare

### Multimedia

- Renault R-LINK 2 compatibile con Android Auto e Apple Car Play con sistema di navigazione con schermo full touch 7" e cartografia Europa



## SPORT EDITION<sup>2</sup> (SPORT EDITION+)

### Sicurezza e Guida

- Commutazione automatica abbaglianti/anabbaglianti
- Fari Full LED PURE VISION e fari fendinebbia a LED
- Visio System (riconoscimento della segnaletica stradale con allerta superamento limite)

### Design Esterno

- Calandra IRON
- Cerchi da 19" diamantati
- Ski anteriori e posteriori Dark Grey

### Design Interno

- Selleria in tessuto/ecopelle
- Volante in nappa

### Comfort

- Aletta parasole illuminata
- Bracciolo posteriore centrale con 2 portabicchieri
- Sedile conducente estendibile
- Sedili anteriori riscaldabili
- Sedili posteriori richiudibili con sistema Easy Break

### Multimedia

- Bose Sound System con radio DAB





Sellerie in tessuto/ecopelle



Sellerie in tessuto carbone scuro



Sellerie in pelle carbone scuro\*

\* Disponibili in opzione.



Cerchi in lega da 19" diamantati



Cerchi in acciaio da 16"



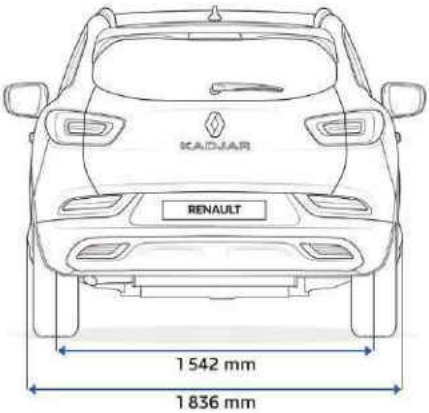
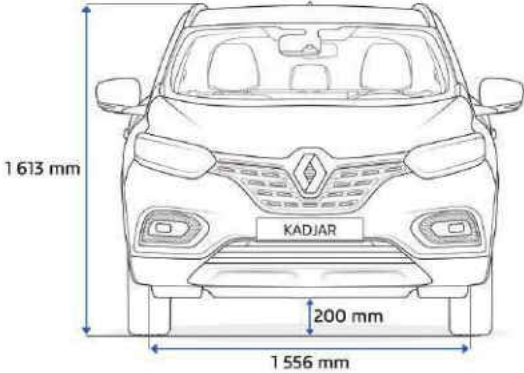
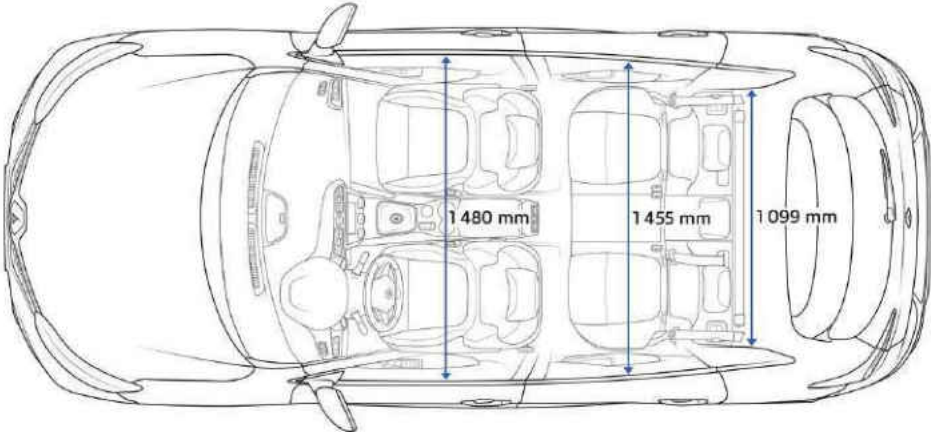
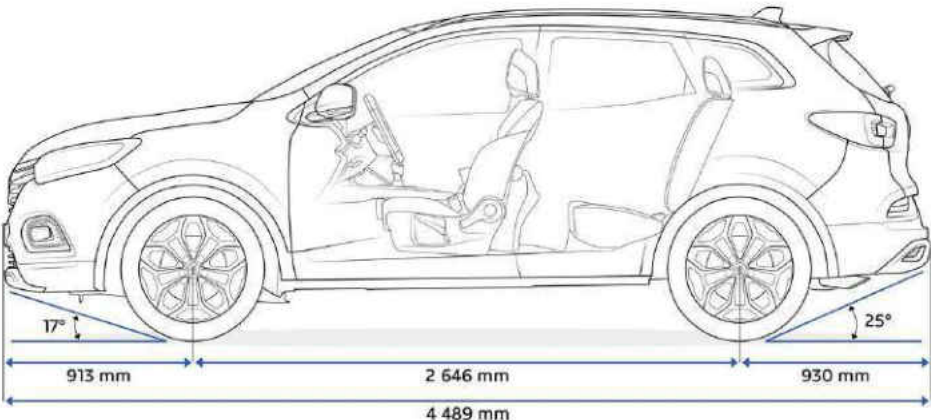
Cerchi in lega Evado 17"\*



Cerchi in lega da 18"  
diamantati



CARLAB **Dimensioni**



# CARLAB Equipaggiamenti e Opzioni

	LIFE	SPORT EDITION	SPORT EDITION <sup>2</sup>
<b>SICUREZZA ED ASSISTENZA ALLA GUIDA</b>			
<b>SICUREZZA</b>			
ABS con assistenza alla frenata AFU	●	●	●
Airbag frontale conducente e passeggero (disattivabile)	●	●	●
Airbag laterale torace conducente e passeggero	●	●	●
Airbag a tendina anteriori e posteriori	●	●	●
Chiusura automatica delle portiere a veicolo in movimento	●	●	●
Kit di riparazione pneumatici	●	●	●
Visio System (Riconoscimento della segnaletica stradale con allerta superamento limite)	-	Pack Techno	●
Ruotino di scorta	○	○	○
Sensore di pressione degli pneumatici	●	●	●
Sensore angolo morto	-	Pack Techno	Pack Techno
Sistema di ancoraggio ISOFIX sulla seconda fila di sedili	●	●	●
Sistema elettronico di controllo della stabilità ESC (ESP)	●	●	●
Sistema di frenata d'emergenza attiva	-	Pack Techno	Pack Techno
<b>GUIDA</b>			
Cruise control	●	●	●
Eco Mode (Sistema di guida efficiente con pulsante di attivazione)	●	●	●
Easy Park Assist	-	-	Pack Techno
Extended Grip	-	Pack Extended Grip	Pack Extended Grip
Fari fendinebbia	-	●	●
Freno di stazionamento elettronico	●	●	●
Hill start assist	●	●	●
Indicatore cambio marcia	●	●	●
Indicatori di direzione posteriori al LED	●	●	●
Luci diurne al LED con firma luminosa	●	●	●
Pneumatici All Season	-	Pack Extended Grip	Pack Extended Grip
Sensori di parcheggio posteriori	○	●	●
Sensori di parcheggio anteriori	-	●	●
Sensori di parcheggio laterali	-	Pack Techno	Pack Techno
Start&Stop	●	●	●
Parking Camera	-	●	●
Visio System ((Riconoscimento della segnaletica stradale con allerta superamento limite e allarme superamento della linea di carreggiata)	-	-	●
<b>DESIGN</b>			
<b>DESIGN ESTERNO</b>			
Barre da tetto longitudinali	-	●	●
Calandra Iron	-	-	●
Cerchi in acciaio da 16"	●	-	-
Cerchi in lega da 17" IMPULSION	-	Pack Extended Grip	Pack Extended Grip
Cerchi in lega da 18" Diamantati	-	●	-
Cerchi in lega da 19" Diamantati	-	-	●
Fari Full LED e fari fendinebbia al LED	-	○	●
Maniglie esterne in tinta carrozzeria	●	●	●
Modanatura laterale cromata	-	●	●
Privacy Glass (Vetri laterali posteriori e lunotto oscurati)	-	●	●
Profili cromati dei finestrini	●	●	●
Retrovisori esterni in tinta carrozzeria	●	●	●
Shark Antenna	-	●	●
Ski anteriori e posteriori Dark Grey	-	-	●
Vernice Standard	○	○	○
Vernice Speciale	○	○	○



	LIFE	SPORT EDITION	SPORT EDITION <sup>2</sup>
<b>DESIGN INTERNI</b>			
Maniglie di tenuta interne in ecopelle con doppia impuntura nera	●	●	●
Selleria in tessuto Carbone Scuro	●	●	-
Selleria in pelle Carbone Scuro	-	○	-
Selleria misto tessuto/ecopelle Carbone Scuro con impunture blu	-	-	●
Sellerie in pelle carbone scuro e Sedile passeggero estendibile	-	-	○
Volante in TEP	●	●	-
Volante in pelle Nappa	-	-	●
<b>COMFORT &amp; MULTIMEDIA</b>			
<b>COMFORT</b>			
3 Poggiatesta posteriori	●	●	●
Accensione automatica fari e tergilavafari	Pack Clima	●	●
Aletta parasole illuminata	-	-	●
Alzacristalli anteriori e posteriori elettrici (impulsionale lato conducente)	●	●	●
Bracciolo centrale scorrevole	●	●	●
Bracciolo posteriore centrale con 2 portabicchieri	-	Pack Modularità	●
Climatizzatore manuale	●	-	-
Climatizzatore automatico bi-zona	Pack Clima	●	●
Commutazione automatica degli abbaglianti/anabbaglianti	-	Pack Techno	●
Easy Access System II	-	●	●
Lavafari	-	Pack Winter	Pack Winter
Parabrezza riscaldabile	-	Pack Winter	Pack Winter
Poggiatesta anteriori regolabili in altezza	●	●	●
Retrovisori ripiegabili elettricamente	-	●	●
Sedile conducente estendibile	-	-	●
Sedile conducente regolabile in altezza	●	●	●
Sedile conducente con regolazione lombare	-	●	●
Sedili anteriori riscaldabili	-	Pack Winter	●
Tetto panoramico in vetro	-	-	○
<b>MODULARITÀ</b>			
Sedili posteriori ribaltabili 60/40	●	●	-
Sedili posteriori ribaltabili 1/3 - 2/3 con tecnologia Easy Break	-	Pack Modularità	●
Sedile passeggero regolabile in altezza e richiudibile	-	Pack Modularità	●
<b>MULTIMEDIA</b>			
Radio Arkamys® con 6 altoparlanti, Bluetooth, lettore CD e USB	●	-	-
R-LINK 2® compatibile con Android Auto e Apple Car Play, FULL touchscreen da 7" e cartografia Europa**	-	●	●
R-LINK 2® compatibile con Android Auto e Apple Car Play, FULL touchscreen da 7" e cartografia Europa e Radio DAB**	-	○	-
Bose® Sound System con DAB	-	-	●

● = di serie; ○ = in opzione; - = non disponibile. \* Pelle di origine bovina. \*\*Esclude il lettore CD.

# CARLAB A Ruota Libera

VERSIONE	BENZINA TCe 140 FAP	BENZINA TCe 140 EDC FAP	BENZINA TCe 160 FAP
<b>MOTORIZZAZIONE</b>			
Tipo d'iniezione	Diretta	Diretta	Diretta
Cilindrata (cm <sup>3</sup> )	1333	1333	1333
Alesaggio x corsa (mm)	72,2x81,4	72,2x81,4	72,2x81,4
Numero di cilindri / di valvole	4/16	4/16	4/16
Carburante	Benzina	Benzina	Benzina
Norma antinquinamento	Euro 6D TEMP	Euro 6D TEMP	Euro 6D TEMP
Trazione	2WD	2WD	2WD
Potenza massima kW CEE (cv) regime (g/min)	103 kW	103 kW	117 kW
Coppia massima N m CEE regime (g/min)	240 / 1600	240 / 1600	260 / 1750
Start & Stop e recupero dell'energia in frenata	Sì	Sì	Sì

## TRASMISSIONE

Tipo di trasmissione	Manuale	Automatica	Manuale
Numero di rapporti	6	7	6

## PERFORMANCE

5Cx (ISO 4WD per GOM & RCAR)	0,812	0,812	0,812
Velocità massima (km/h)	203	203	210
0-100 km/h (s)	10,4	9,6	9,9
1000 m da fermo (s)	30,9	30,8	29,9

## RUOTE E PNEUMATICI

Dimensioni pneumatici di riferimento	215/65 R16 98 H	215/65 R16 98 H	215/65 R16 98 H
	215/60 R17 96 H	215/60 R17 96 H	215/60 R17 96 H
	215/55 R18 99V	215/55 R18 99V	215/55 R18 99V
	225/45 R19 96H	225/45 R19 96H	225/45 R19 96H

## CONSUMI ED EMISSIONI MOTORI NEDC CORRELATO (VLOW - VHIGH)<sup>(2)</sup>

Ciclo urbano (l/100km)	7.4	7.5	6.7	6.8	7.4	7.4
Ciclo extraurbano (l/100km)	5	5.2	5	5.2	5	5.3
Ciclo misto (l/100km)	5.9	6	5.6	5.8	5.9	6.1
CO <sub>2</sub> ciclo misto (g/km)	135	139	133	137	135	139
Capacità del serbatoio (l)	55			55		55
Modalità ECO	Sì			Sì		Sì

## STERZO

Tipo di sterzo	Servosterzo ad assistenza elettrica	Servosterzo ad assistenza elettrica	Servosterzo ad assistenza elettrica
Diametro di sterzata tra marciapiedi (m)	10,72	10,72	10,72

## FRENI

Anteriore: dischi ventilati Ø (mm)	296x26	296x26	296x26
Posteriore: dischi pieni Ø (mm)	290x13	290x13	290x13

## MASSE

Massa a vuoto (min.)	1333	1362	1333
Massa con rimorchio frenato	1500	1500	1500
Massa con rimorchio non frenato	700	715	700
Peso massimo carico su tetto	75	75	75

(1) Verificare disponibilità in concessionaria.

(2) I motori Diesel Blue dCi: per ridurre le emissioni inquinanti, i nuovi motori Diesel Blue dCi sono dotati di un dispositivo di Riduzione Catalitica Selettiva (SCR) funzionante con AdBlue® (una soluzione non tossica, disponibile nella gran parte delle stazioni di servizio). Questa tecnologia trasforma gli ossidi di azoto provenienti dai motori Diesel in gas inoffensivi. Il tuo veicolo ti ricorda quando è il momento di riempire il serbatoio AdBlue®. La Riduzione Catalitica Selettiva consiste nell'iniettare nel catalizzatore di scappamento dell'ammonio (chiamato NH<sub>3</sub>) proveniente dall'AdBlue®. La reazione chimica così innescata trasforma gli ossidi di azoto (NOx) in gas non inquinanti (vapori d'acqua in azoto inoffensivo). I consumi in condizioni di utilizzo reale di carburante e AdBlue® dipendono dalle condizioni di utilizzo del veicolo, dagli equipaggiamenti, dallo stile di guida del conducente e dal carico.

(3) A partire da settembre 2018 tutti i nuovi veicoli vengono omologati secondo il protocollo WLTP - Worldwide harmonized Light vehicles new Test Procedure. I dati relativi alle emissioni di CO<sub>2</sub> e al consumo di carburante, determinati utilizzando la procedura di prova WLTP, per un periodo di transizione, sono tradotti in NEDC CORRELATO per consentire la comparabilità con i dati ricavati dalla precedente procedura di prova NEDC, il tutto in base alla normativa R (CE) n. 715/2007, R (UE) n. 2017/1153, R (UE) n.2017/1151 e successive modifiche ed integrazioni.

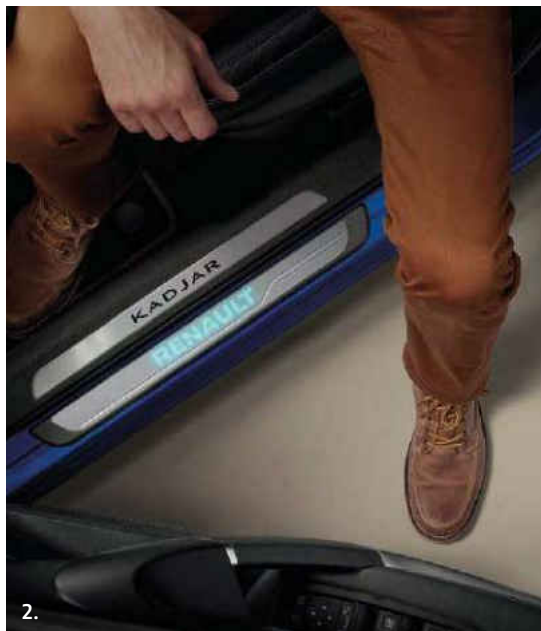
Per maggiori informazioni consultare [www.renault.it/scopri-renault/nuove-normative.html](http://www.renault.it/scopri-renault/nuove-normative.html)



<b>BENZINA</b> <b>TcE 160 EDC FAP</b>		<b>DIESEL</b> <b>Blue dCi 115<sup>(2)</sup></b>		<b>DIESEL</b> <b>Blue dCi 115 EDC<sup>(1)</sup></b>		<b>DIESEL</b> <b>Blue dCi 150 4WD<sup>(1)(2)</sup></b>	
Diretta		Common Rail		Common Rail		Common Rail	
1 333		1 461		1 461		1 749	
72,2x81,4		76 x 80,5		76 x 80,5		80 x 87	
4/16		4/8		4/8		4/16	
Benzina		Gasolio		Gasolio		Diesel	
Euro 6D TEMP		Euro 6D TEMP		Euro 6D TEMP		Euro 6 d Temp	
2WD		2WD		2WD		4WD	
117 kW		85 kW		85 kW		110 (149) / 4000	
260 / 1 750		260 / 2 000		260 / 2 000		340 / 1 750	
Sì		Sì		Sì		Sì	
Automatica		Manuale		Automatica		Manuale	
7		6		7		6	
0,812		0,832		0,832		0,835	
210		189		189		197	
9,3		11,7		11,5		11,2	
29,8		33,5		33,4		32,1	
215/65 R16 98 H		215/65 R16 98 H		215/60 R17 96 H		215/60 R17 96 H	
215/60 R17 96 H		215/60 R17 96 H		225/45 R19 96H		225/45 R19 96H	
215/55 R18 99V		215/55 R18 99V		215/55 R18 99V		215/55 R18 99V	
225/45 R19 96H		225/45 R19 96H		-		-	
6.8	6.7	5	5.3	4.5	4.8	6.0	6.4
4.9	5.3	4.0	4.2	4.1	4.2	4.6	4.6
5.6	5.8	4.4	4.6	4.3	4.5	5.2	5.3
133	137	115	121	113	117	136	139
55		55		55		55	
Sì		Sì		Sì		Sì	
Servosterzo ad assistenza elettrica		Servosterzo ad assistenza elettrica		Servosterzo ad assistenza elettrica		Servosterzo ad assistenza elettrica	
10,72		10,72		10,72		10,72	
296x26		296x26		296x26		296x26	
290x13		290x13		290x13		290x13	
1362		1428		1443		1632	
1500		1350		1350		1800	
715		750		750		750	
75		75		72		75	







1 e 2. Esalta lo stile aggressivo del tuo SUV con i cerchi da 19" diamantati con stemma centrale Blu Iron e le calotte degli specchietti retrovisori cromate o satiniate. E non ti dimenticare del design, optando per esempio per le soglie porta illuminate.



3. Il gancio di traino pieghevole ti consente di agganciare un rimorchio. E quando non è necessario, lo puoi nascondere in pochi istanti per mantenere inalterato il design del tuo Nuovo Renault KADJAR. (È disponibile anche il gancio di traino a collo di cigno smontabile senza l'ausilio di attrezzi).



4. Grazie al sistema di protezione per il bagagliaio Easyflex, puoi trasportare tutto ciò a cui tieni senza preoccuparti delle condizioni esterne. Modulabile, antiscivolo e impermeabile, il sistema Easyflex riveste e protegge tutto il vano di carico. E per quanto concerne l'abitacolo, puoi scegliere tra un'ampia gamma di tappetini in gomma e in tessuto.



5 e 6. Goditi il tempo libero senza rinunciare alle comodità di tutti i giorni: un termos di caffè sempre a portata di mano sul tavolino rimovibile o un sistema di ricarica a induzione per lo smartphone, in modo da restare sempre connesso a prescindere dalla durata del viaggio.



«La ricerca della qualità ci guida dalla fase creativa nei nostri studi di progettazione alla distribuzione attraverso la nostra rete, passando per il processo produttivo.»

Laurens van den Acker – Direttore del Design Industriale - Gruppo Renault



#### La qualità che si vede

Alla progettazione del design della nuova calandra IRON, degli ski anteriori e posteriori Dark Grey e delle luci, si somma la scelta e la lavorazione dei materiali pensati per generare un'armonia di colori, di riflessi e di trame.



#### La qualità che si tocca

Dato che nulla è più importante del volante, durante la lavorazione delle pelli pieno fiore eseguiamo numerosi test in collaborazione con i nostri clienti, per una sensazione tattile morbida e piacevole.



#### La qualità che si sente

Lo schermo full touch da 7" è il risultato dell'incontro tra la tecnologia e la nostra opera di ricerca multisensoriale: vista, tatto, udito.

### Veicoli progettati per durare

L'attitudine per i percorsi fuoristrada di nuovo Renault KADJAR è effettiva ed è stata testata in maniera rigorosa. Oltre che sul banco di prova, il veicolo è stato sottoposto a numerosi test su strada:

- Più di 150.000 km in pista, anche in condizioni climatiche e situazioni estreme: freddo, caldo, umidità, proiezione di ghiaia e pietrisco...
- Più di 300.000 km in strada, in tutte le condizioni climatiche.
- 40.000 ore di test di diverso genere del nuovo motore TCe 140/160.



## Servizi Renault

### **CONTRATTI DI ASSISTENZA RENAULT**

Vuoi prendere più tempo per te e sentirti libero?

Opta per l'assistenza pianificata. Tappe e date in cui la tua Renault ha bisogno di attenzioni particolari: la revisione periodica, la rimessa a livello dei liquidi, la verifica delle parti soggette a usura e la eventuale sostituzione in caso di bisogno, conformemente alle raccomandazioni del costruttore.

**100% serenità:**

- L'expertise della rete Renault e la qualità delle parti di ricambio originali Renault
- Una migliore valorizzazione del veicolo alla rivendita
- L'assistenza del tuo veicolo con un costo sempre sotto controllo

### **CONTRATTO DI ESTENSIONE DI GARANZIA**

In Renault, nel periodo che segue l'acquisto della tua nuova auto, ci prendiamo in carico tutte le riparazioni e le sostituzioni delle parti meccaniche, elettriche ed elettroniche che dovessero risultare difettose. L'estensione di garanzia prolunga nel tempo i vantaggi della garanzia prevista dal costruttore. Per essere sempre più sereno.

**Viaggia senza pensieri:**

- La tua auto sempre e solo nelle mani della migliore rete di assistenza specializzata
  - Parti di ricambio per tutti gli interventi
  - Una garanzia fino a 6 anni e/o 150.000 km
- L'assistenza del tuo veicolo con un costo sempre sotto controllo

### **SERVIZI CONNESSI**

Con R-LINK Evolution, i servizi sono già all'interno della tua auto. Innovativi, intuitivi, offrono funzioni assolutamente essenziali al giorno d'oggi: restare connesso al mondo esterno, disporre di aiuto alla guida per ottimizzare i percorsi e di sistemi di sicurezza tra i più performanti.

**Per una guida più serena:**

- Navigazione: cartografia pre-installata all'interno del veicolo con aggiornamenti gratuiti per i primi tre anni. Se vuoi prolungare il tuo abbonamento, niente di più semplice: basta collegarsi all'R-LINK Store e scaricarli in diretta
- Info traffico: visualizza i dati sul traffico sul tuo percorso in tempo reale
- Catalogo APP: inventa a ogni istante la vita a bordo scaricando su R-LINK Store nuove APP.











Nuovo Renault **KADJAR**  
Escape to real



Continua l'esperienza di Nuovo Renault Kadjar  
SUI [www.renault.it](http://www.renault.it)

**Confalonieri - La tua concessionaria Renault**  
**Consulente alle vendite: MARCELLO POZZATI**  
**3425515066 - marcello.pozzati@confalonieriauto.it**  
**Z.I. Predda Niedda strada 2, Sassari**  
**[www.confalonieriauto.it](http://www.confalonieriauto.it)**

Le informazioni contenute nella presente brochure sono conformi alla descrizione dei veicoli alla data di stampa riportata in ultima di copertina. Questo documento è stato realizzato con riferimento alle pre-serie o prototipi. Nel quadro di una politica di miglioramento continuo del prodotto, Renault si riserva il diritto ad ogni momento di modificare le specifiche dei veicoli descritti. Queste modifiche - tenuto conto dei tempi tecnici per la realizzazione e distribuzione di brochure aggiornate - sono comunque notificate ai concessionari RENAULT immediatamente, onde consentire a questi ultimi di poter rendere edotto il cliente prima dell'acquisto. Alcuni equipaggiamenti presentati potrebbero non essere disponibili (di serie, in opzione o come accessori). Vogliate pertanto consultare il vostro concessionario locale per ricevere i dati più aggiornati. A causa dei limiti tecnici di stampa, i colori riprodotti in questo documento possono differire leggermente dai colori reali delle vetture e degli interni e non sono contrattualmente vincolanti. Tutti i diritti sono riservati. La riproduzione in ogni forma o tramite qualsiasi mezzo, di parte o di tutta la presente pubblicazione è vietata, senza l'autorizzazione preventiva di RENAULT.

Renault raccomanda 